



**Technowood®**

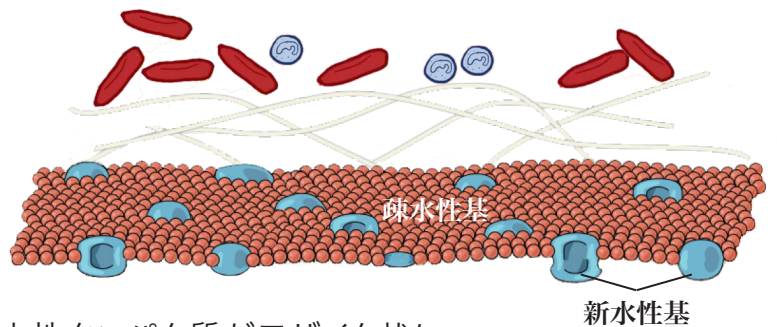
**PTS NEO**

人工心肺回路

# 01 メリット

- + インチサイズ、ミリサイズの各種チューブにおいて幅広くラインナップを保有しており、用途に応じて最適な回路作成が可能です。
- + ストレートコネクタは、通常タイプその他ショートコネクタもあり、コネクタ接続による回路延長を最低限に抑える事が可能です。小児用回路においては充填量低減に寄与します。
- + 患者様に優しい、生体適合性に優れたTH-1コーティング(非生物)の体外循環回路をご用意しております。

## TH-1 coating



細胞膜内の疎水性脂質二重層中に親水性タンパク質がモザイク状に埋め込まれる→マイクロ相分離(マイクロドメイン)

材料表面をマイクロドメイン化する事で細胞膜を疑似する

- 特長:
- 細胞の形態変化を起こさせない
  - 吸着タンパクの不秩序配置
  - 血小板の活性化防止

### 概要:

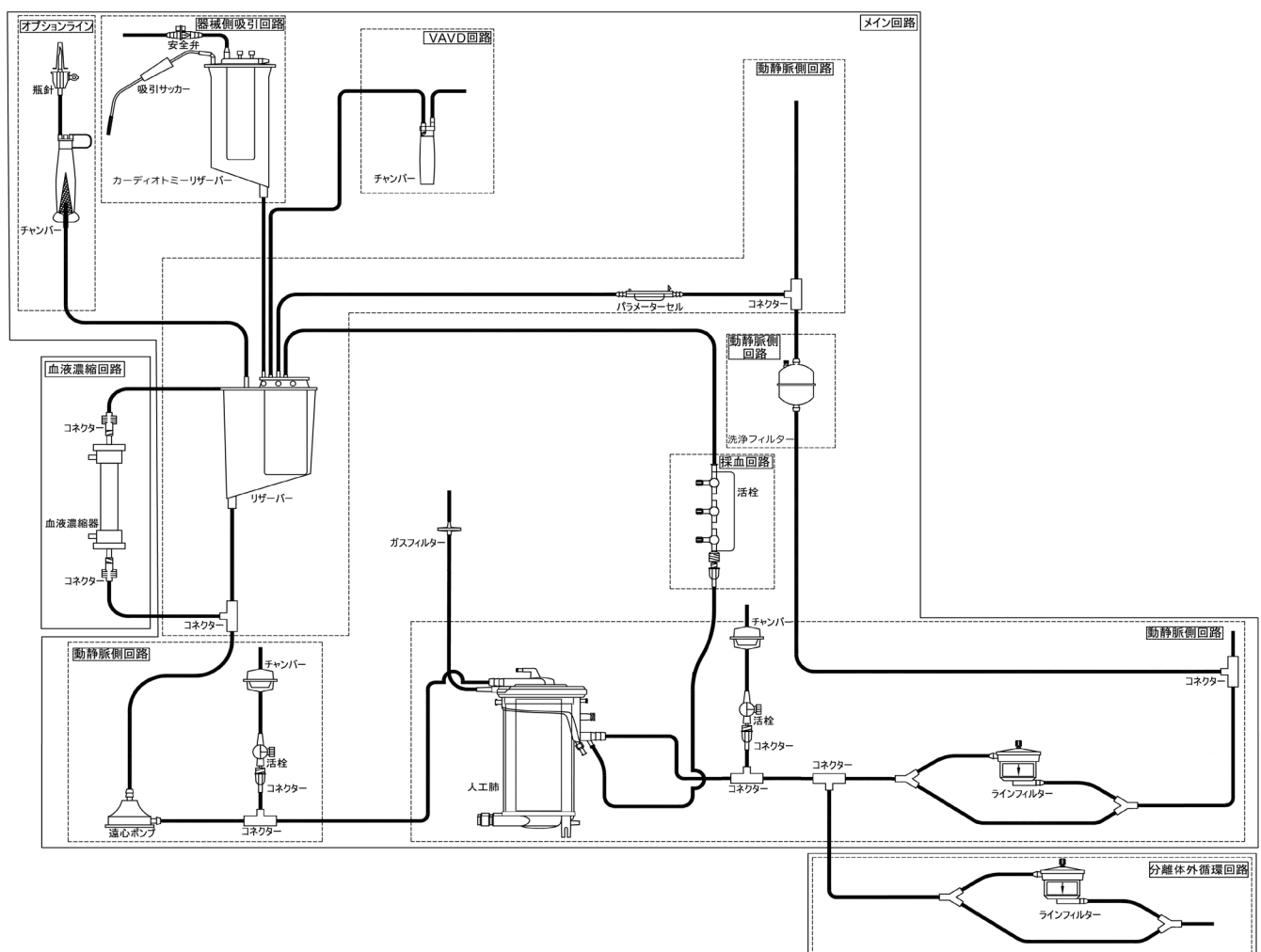
名称	コーティング方式	作用秩序	最も期待される臨床効果
TH-1	マイクロドメイン (シラン固定ブロック)	親水性と疎水性 の交互配列	ブラジキニン活性化の抑制 フィブリン化を抑制

# 回路図面

分かりやすい回路図面によって、多種多様な回路を正確に製造することが可能です。

実際の回路がイメージしやすいように作図された回路図面です。構成回路別に区分けされているので図面変更を行う際も簡単に変更部分の確認が可能です。

ご要望に応じて回路内充填量の表示が可能で、回路変更による充填量の増減も簡単に確認出来ます。



# 03

## 回路部品

回路部品を500種以上取り揃えておりますので様々な回路構成が可能となります。



チューブ	
ラインサイズ	ポンプサイズ
3 x 5.5	1/8 x 1/16
4 x 6.5 (H)	3/16 x 1/16
4 x 6.5 (S)	1/4 x 1/16
6 x 9	1/4 x 3/32
10 x 14	8 x 12
12 x 17	3/8 x 3/32
	1/2 x 3/32



硬質コネクタ			
ストレート	3/16, 1/4, 3/8, 1/2	Yコネクタ	1/4 x 1/4 x 1/4 3/8 x 3/8 x 3/8
ストレート ルアー付	3/16LL, 1/4LL, 3/8LL, 1/2LL	Yコネクタ ルアー付	1/4 x 1/4 x 1/4LL 3/8 x 3/8 x 3/8LL
ストレート 異径	3/16 x 1/4 1/4 x 3/8 3/8 x 1/2	Yコネクタ 異径	3/8 x 1/4 x 1/4 1/2 x 3/8 x 3/8 3/8 x 3/8 x 1/4 1/2 x 1/2 x 1/4
ストレート 異径 ルアー付	3/16 x 1/4LL 1/4 x 3/8LL 3/8 x 1/2LL	ストレート 特殊	1/4 x ルアーポート (オスロック)



軟質コネクタ		
Yコネクタ	Tコネクタ	リデュース
4 x 4 x 4	3 x 3 x 3	4 - 6
6 x 6 x 6	4 x 4 x 4	4 - 8
6 x 4 x 4	6 x 6 x 6	10 - 12
8 x 8 x 8	10 x 10 x 10	6 x 9-8 x 12
10 x 10 x 10	12 x 12 x 12	6 x 9-10 x 14
3/16 x 1/4	8 x 12 - 5.5	4 - 1/4
3/8 - 3/32	8 x 12 - 6	4 - 3/32
1/2 - 3/8	8 - 4	6 - 3/32
3/32	8 - 1/4	6 - 3/8
3/16	1/4 - 4	10 - 3/32
3/8	3/16, 3/32, 1/4	5/32 - 1/4
1/4	3/32 - 1/4	5/32 - 3/32
	3/8 - 1/4	3/16 - 1/4
	3/8 - 3/32	3/16 - 3/32
	1/2 - 1/4	3/32 - 3/8
	1/2 - 3/32	3/8 - 1/2
		1/4 - 3/32
		1/4 - 3/8

# 回路構成用品



圧カバリアキット



ガスフィルター



回路洗浄用フィルター



ワンタッチコネクタ



動脈フィルター



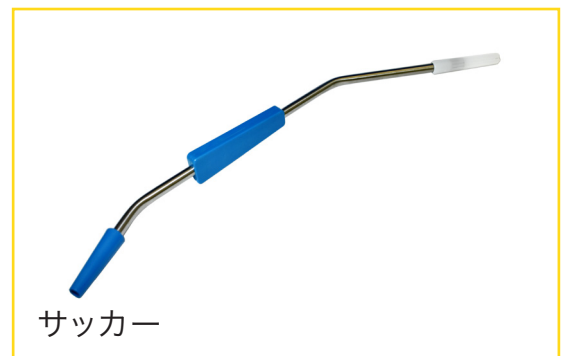
チューブオルガナイザー



トリプルフロー



落差ベント回路



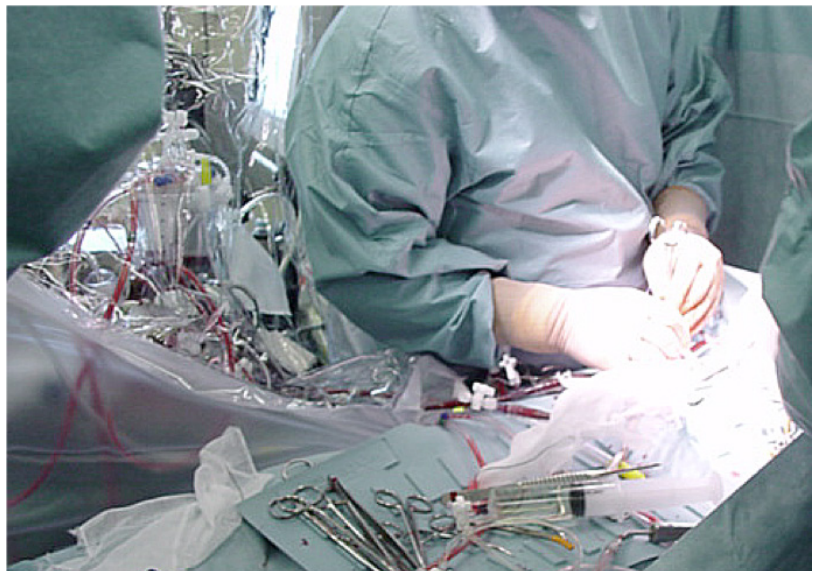
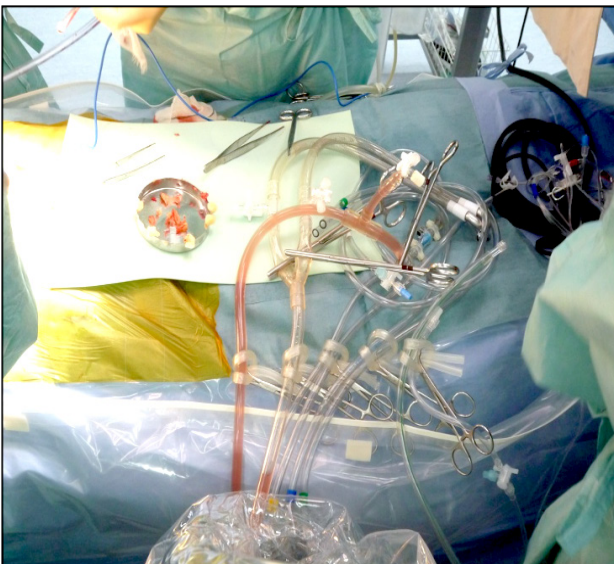
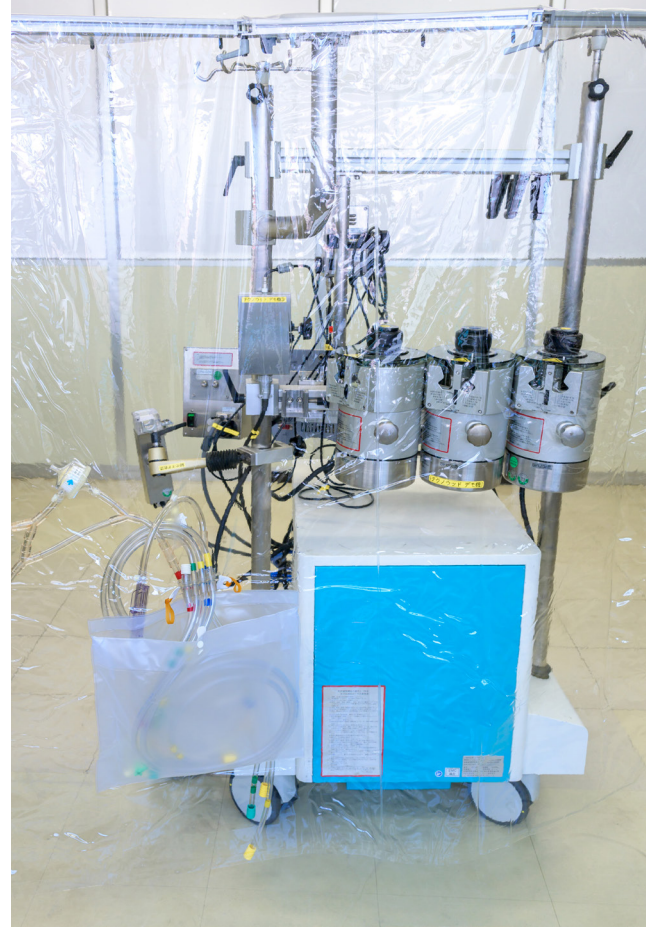
サッカー

# 05

## ステリシート

### 更なる低充填量回路のご提案

- + 術野回路と器械側回路の境界面に透明なシートを設置することで清潔エリアを汚染する事なく可能な限り人工肺、リザーバー、送血ポンプを術野に近づける事が可能となります。
- + 回路長を大幅に短縮する事が可能となり、低充填量での安全な体外循環開始を可能と致しました。
- + 吸引補助脱血との併用により飛躍的な充填量削減に寄与します。



# 体外循環関連商品



ディスプレイザブル鉗子ポケット



Technowood  
CP4000H 小型冷温水槽



Technowood  
Compoll NEO 人工心肺装置



Technowood  
CP4000Neo  
心筋保護システム



# Technowood®

製造販売元

テクノウッド株式会社

〒123-0872 東京都足立区江北4-30-19

代表 03(3856)4111 Fax 03(3856)4113

**Customer Service 03(5647)3925**

**Fax・Free Dial 0120(32)2571**

販売名：人工心肺用回路システム

医療機器承認番号：23000BZX00290000

製品の規格・外観は改良のため予告なく変更することがあります。