

Technowood®

SoftNAV CATHETER

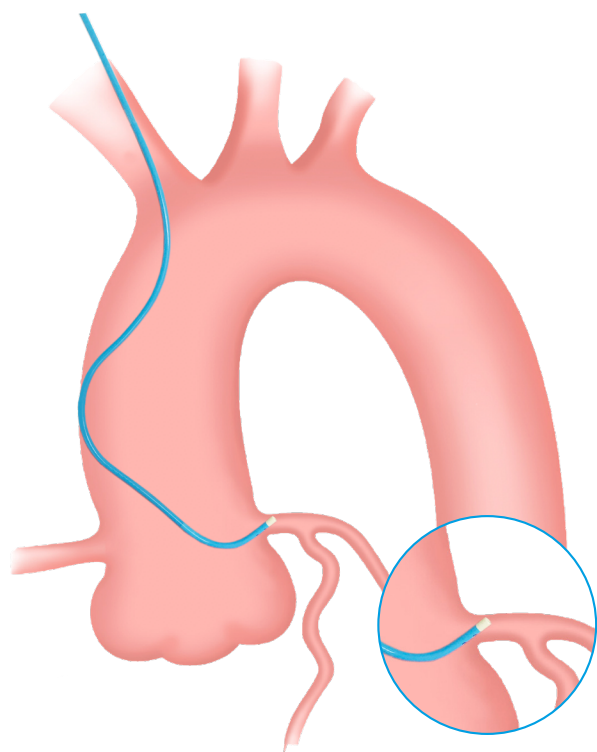


Judkins

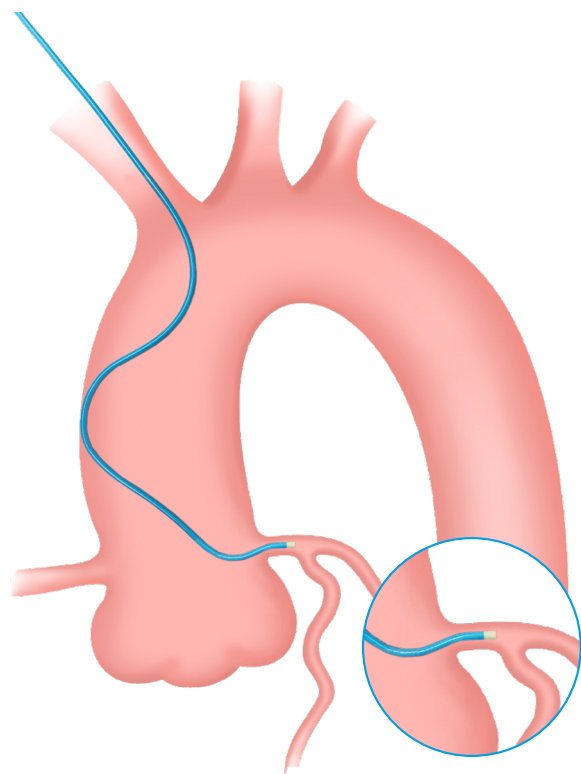
Safety

血管に優しい先端形状

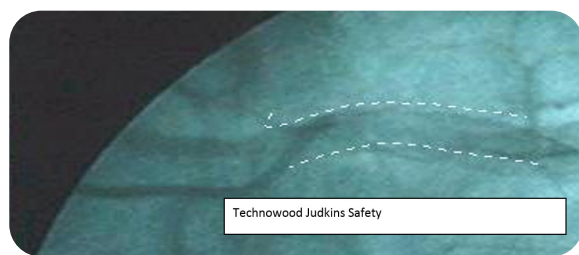
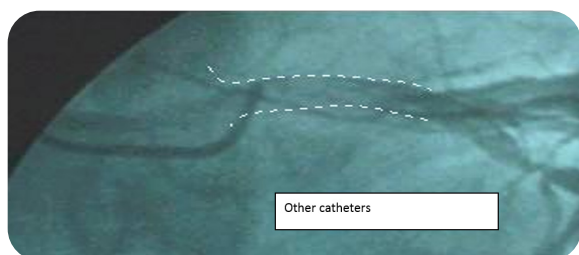
左右冠動脈にエンゲージしたときに、カテーテル先端が入口部へコアキシャルエンゲージを可能にします。



Judkins Left (従来)



Judkins SAFETY Left

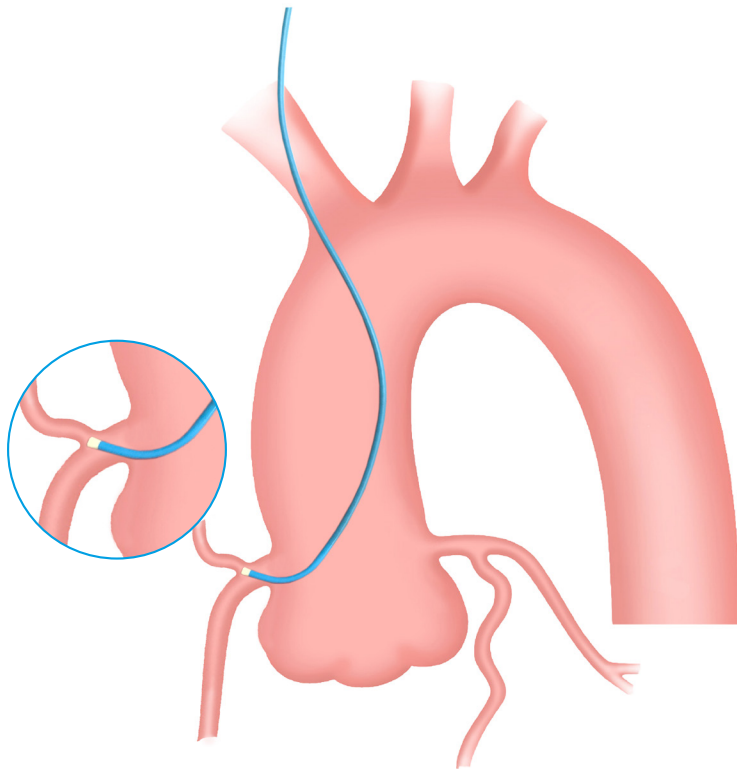


冠動脈造影の安全性向上を追求しました。

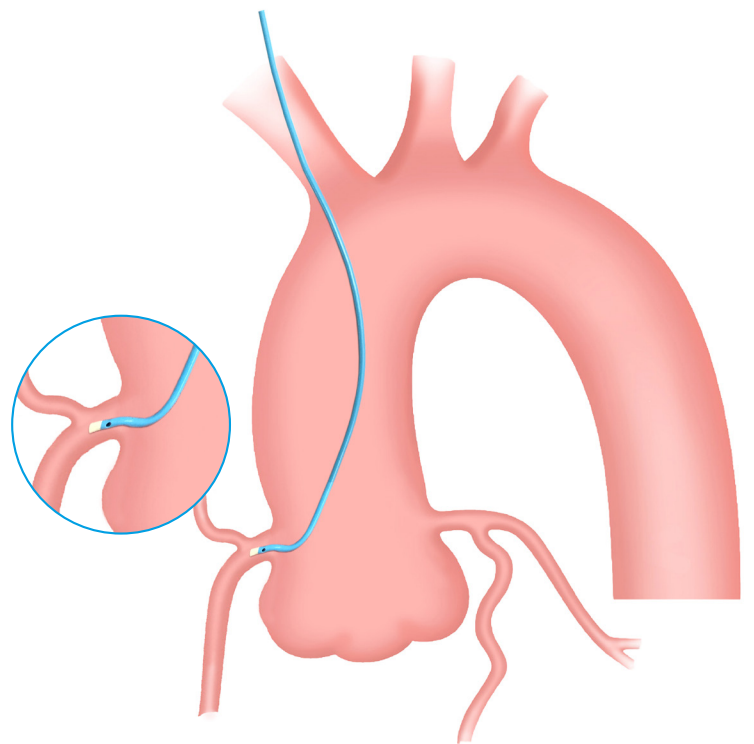
| 形状 | FL - FLEX | SL - STIFF | | 長さ cm | 入り数 |
|-----------|--------------|--------------|--------------|----------|-----|
| | 4Fr | 4Fr | 5Fr | | |
| JL3.5 2側孔 | SVH3-FL418SH | SVH3-SL418SH | SVH3-SL518SH | 105 | 5 |
| JL4.0 2側孔 | SVH3-FL420SH | SVH3-SL420SH | SVH3-SL520SH | 105 | 5 |
| JR3.5 2側孔 | SVH3-FL419SH | SVH3-SL419SH | SVH3-SL519SH | 105 | 5 |
| JR4.0 2側孔 | SVH3-FL421SH | SVH3-SL421SH | SVH3-SL521SH | 105 | 5 |

右冠動脈のInferior take offに対する通常のJRカテーテルを用いたエンゲージは、deep seatingによる血管損傷やconus枝が選択的に造影され心室細動を惹起するリスクが伴う。

Judkins SafetyのJRタイプは、先端が下向きに形状付けされており血管走行に沿ったエンゲージが可能で血管損傷のリスクを軽減し、特に冠攣縮誘発試験で安定した薬剤の注入が期待できる。



Judkins Right (従来)



Judkins SAFETY Right

ボディー特徴

SL BODY

SLBODYの採用により、特に右冠動脈口へスムーズなエンゲージに必要な1:1トルクを実現します。

FL BODY

ボディーが柔らかいFLタイプはトルクを掛けると、SLタイプに比べてゆっくり先端が動きます。

親水性コーティング

親水性コーティングにより血管壁に対しての摩擦抵抗を減らし、TRA時の蛇行血管症例のカテーテルの操作性、通過性をアップします。

先端2側孔付

カテーテル先端の極近位部に側孔を配置し、カテーテル先端開口部が閉塞した際のみ側孔より造影剤が噴射し、カテーテル先端部が血管とコアキシャルにエンゲージした際は、この側孔は機能しません。

Technowood®



製造販売元

テクノウッド株式会社

〒123-0872 東京都足立区江北4-30-19
代表 03(3856)4111 Fax 03(3856)4113

Customer Service 03(5647)3925

Fax-Free Dial 0120(32)2571

告示名:血管造影用カテーテル

医療機器承認番号:21300BZZ00446000

医療機器クラス分類:クラスIV

本製品は Disposable 製品です。

一回限りのご使用をお願いいたします。

ご使用の際は添付文書に従いご使用ください。

本製品の販売には高度管理医療機器販売業の許可が必要です。

形状及び仕様は、予告無く変更する場合があります。